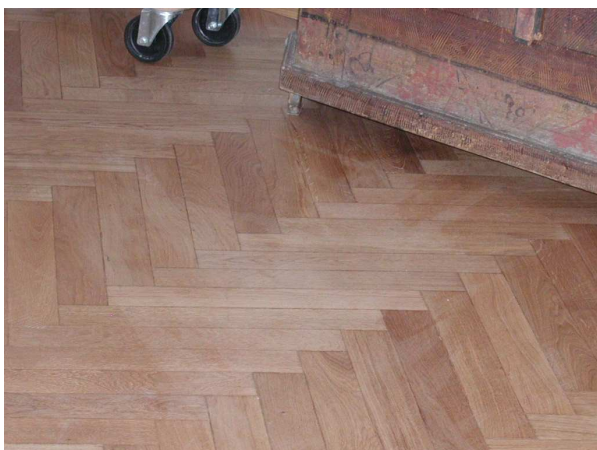




TRADITION SINCE 1926

## Helle Flecken auf dem Holzboden



- Jeder Wassertropfen macht helle Flecken
- Das Putzwasser wird braun
- Helle Schlieren auf dem Boden

**Die Ursachen** \_ Helle Flecken kommen häufig bei Böden vor, die nie vollständig nach Anweisung bei der Unterhaltsreinigung gewischt wurden. Betroffen sind viele Hölzer mit hohem Anteil an färbenden Inhaltsstoffen wie z.B. Merbau, Jatoba, Eiche, Wenge, Edelkastanie, Robinie u.v.a.m. Nur partiell durch Wasser entfernte Inhaltsstoffe zeigen sich dann als helle Bereiche.

Eine andere Ursache ist Wasser auf noch nicht ausgehärtetem Holzöl. Besonders bei gelaugten Oberflächen ist die Aushärtung des Öls stark verzögert. Wasser führt dann zu einer Mattierung der befeuchteten Bereiche. Je nach Holzfarbe ergeben sich dadurch „blinde“ matte Stellen und es können sich die typischen „Kränze“ bilden.

### **Material + Werkzeug für helle Flecken durch Erosion von Holzinhaltstoffen**

- FAXE Unterhaltsreinigungsprodukt: Holzbodenseife, Ölseife oder Aktivpflege
- Swep-Mopp
- 2-Eimer Doppelfahrwagen

**Vorgehensweise** \_ Gemäß Angaben auf dem Gebinde den Boden nass, nicht nebelfeucht (s.u.), wischen und anschließend die Wischflotte aufnehmen. Dabei wird die Wischflotte aufgebraucht und das Spülwasser wird regelmäßig erneuert.

Sobald die Oberfläche getrocknet ist, kann sie wieder normal belastet werden.

### **Material + Werkzeug für helle Flecken durch zu frisches Öl und Ölerosion**

- FAXE Intensivreiniger  
FAXE Öl:  
Pflegeöl Plus oder Holzbodenöl
- Swep-Mopp, 2-Eimer Doppelfahrwagen
- Pad grün, Ölsaugtuch

**Vorgehensweise** \_ Wie bei einer Renovierung den Bereich mit FAXE Intensivreiniger reinigen und anschließend mit dem Öl den Bereich sanieren.

Sobald die Oberfläche getrocknet ist, kann sie wieder normal belastet werden.

**Erläuterung „nebelfeucht“** \_ In Pflegeanleitungen steht regelmäßig der Begriff „nebelfeucht“. Das wird oft missverstanden und zeigt die Sorge der Hersteller vor übermäßiger Wassereinwirkung.

Diese Sorge hat ihren Ursprung in den sehr feuchtigkeitsempfindlichen Hölzern Buche und kanadischer Ahorn und schlechten Leimen sowie lackiertem Parkett.

Bei solchen Hölzern ist eine regelmäßige Nachpflege mit FAXE Pflegeöl Plus Voraussetzung dafür, dass die Unterhaltsreinigung nicht zu Quellungen und Folgeschäden führt.

Richtig geölte Böden sind nicht wasserempfindlich und sogar für typische Nassbereiche wie Bad und WC geeignet. Man soll es aber trotzdem nicht übertreiben.